

Meggen | Huobmattstrasse

ARBEITEN – IN ALLER RUHE



Ihre Standortvorteile

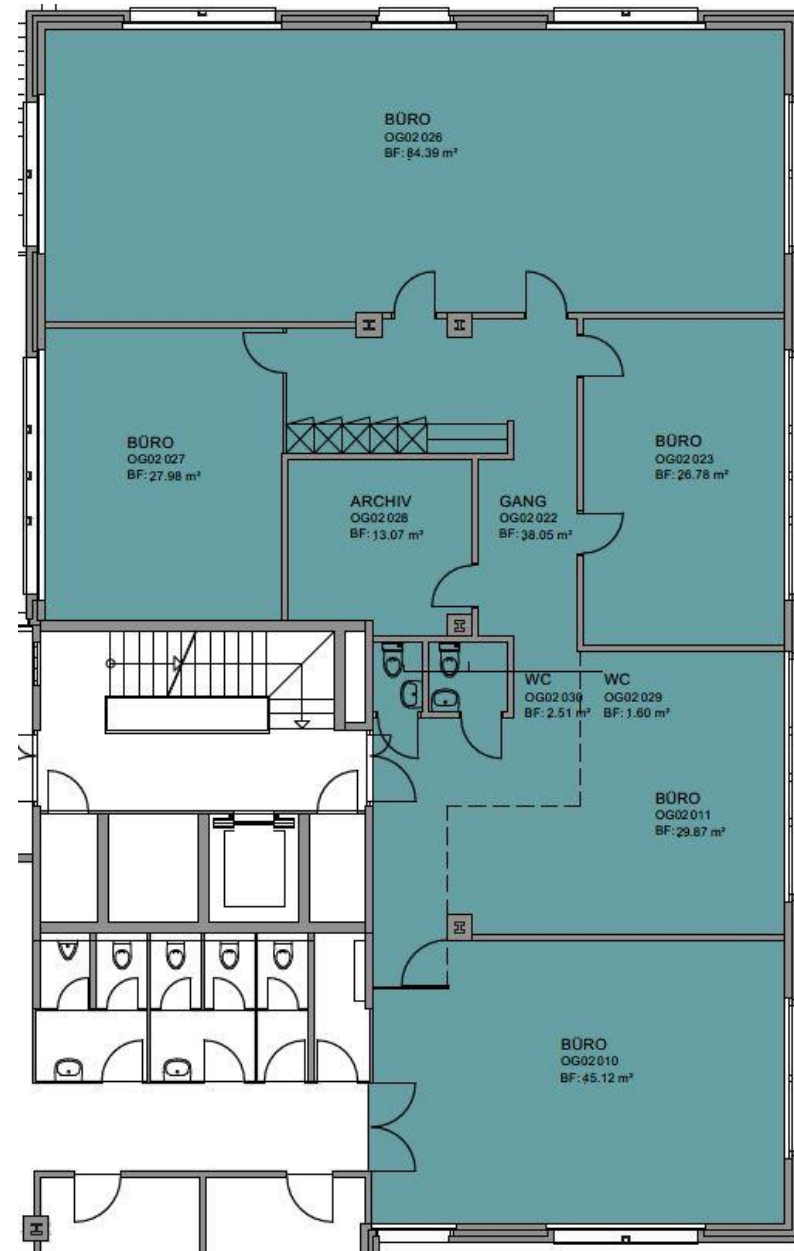
- Belebtes und doch ruhiges Umfeld
- Vielfältiger Mietermix vor Ort
- Verpflegungsmöglichkeiten in der Nähe
- Beste Anbindungen an den öffentlichen Verkehr
- Öffentliche Parkplätze in der Umgebung





Huobmattstrasse 5 – Gewerbefläche 2. OG

- 268 m² im 2. Obergeschoss
- Mietzins CHF 180/m²/Jahr
- Nebenkosten ca. CHF 20/m²/Jahr
- Mietbeginn nach Vereinbarung
- Fläche im Rohbau



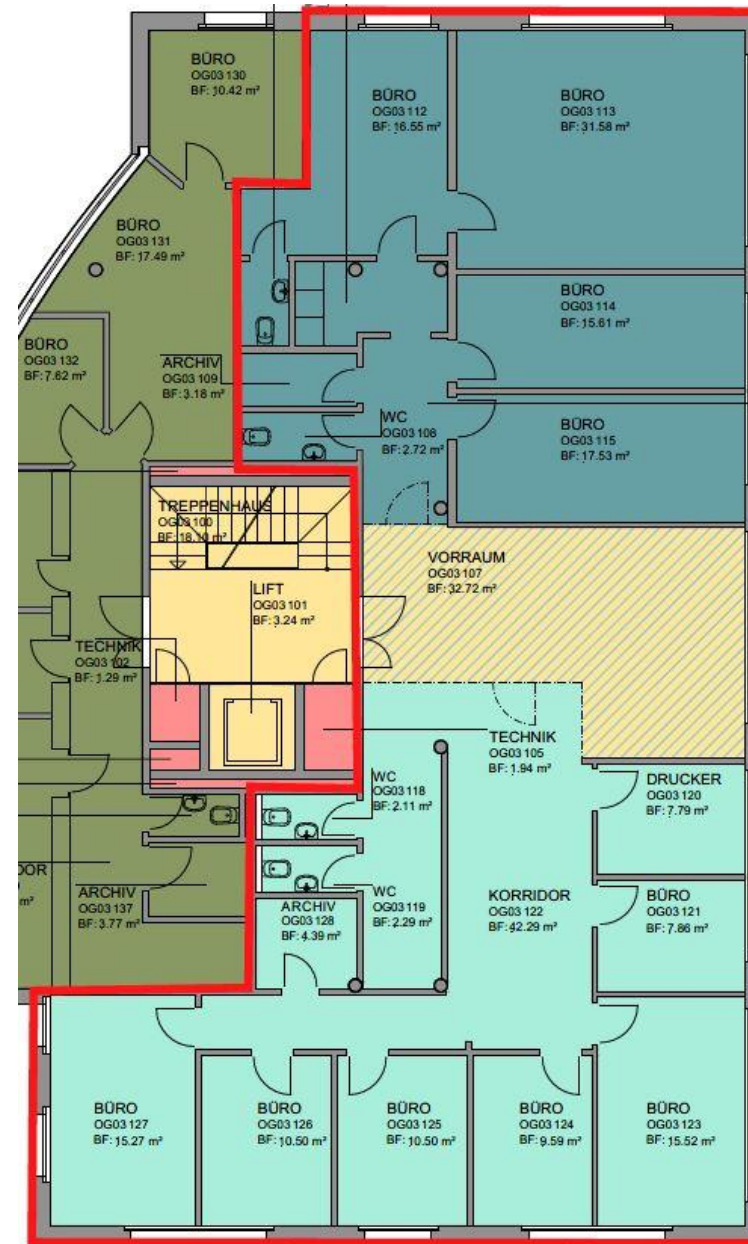






Huobmattstrasse 3 – Gewerbefläche 3. OG

- 264 m² im 3. Obergeschoss
- Mietzins CHF 180/m²/Jahr
- Nebenkosten ca. CHF 20/m²/Jahr
- Mietbeginn nach Vereinbarung
- Fläche wird im Rohbau vermietet,
der bestehende Innenausbau kann
übernommen werden









Ihr Ansprechpartner



Laura Oehler
Vermarktung Gewerbe

041 317 05 62
laura.oehler@arlewo.ch



ARLEWO
arbeiten leben wohnen

Arlewo AG
Immobilien und Beratung

Guggistrasse 7
Postfach 3766
6002 Luzern
041 317 05 00
luzern@arlewo.ch

Herrengasse 7
Postfach
6431 Schwyz
041 818 50 00
schwyz@arlewo.ch

Riedenmatt 2
Postfach
6371 Stans
041 632 53 53
stans@arlewo.ch

Baarerstrasse 125
6300 Zug
041 725 01 00
zug@arlewo.ch

f facebook.com/Arlewo

in linkedin.com/company/arlewo

tw twitter.com/arlewo

x xing.com/companies/arlewoag

arlewo.ch

Neu seit 1968.